

INTERRUTTORE WIRELESS

(con ricevitore a 220v Volt AC)

Composto da TELECOMANDO (art EG001) e RICEVITORE (art. EG0002/220)

Permette di attivare tramite telecomando dispositivo (luce, motori, tapparelle, tende, etc) desiderato.

È in grado di gestire potenze fino a 1.000 Watt
Telecomando di piccole dimensioni con antenna estensibile con raggio d'azione di oltre 100 metri.

Dotato di un pratico aggancio portachiavi

È provvisto di protezione scorrevole per impedire l'accidentale pressione sui tasti.

Completo di batteria "mini" tipo A23 da 12 Volt



Dati tecnici telecomando:

Batteria: 12V tipo A23

2 pulsanti gestione canali A e B

Misure telecomando: mm.58x43x13

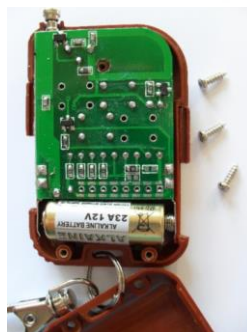
Sostituzione batteria

Aprire il dorso del telecomando svitando le tre viti a croce.

Rimuovere la batteria usata e sostituirla con quella nuova.

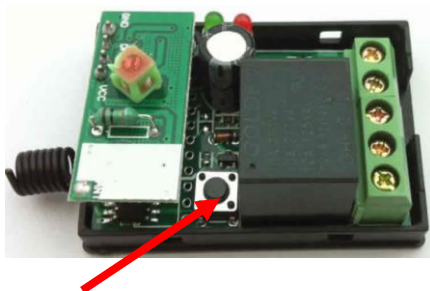
Richiudere con le tre viti senza forzare

Rispettare la polarità (La molletta è il contatto - negativo)



Ricevitore di piccole dimensioni (52x32x23 mm)

Ricevitore chiuso in scatola ABS.
Date le piccole dimensioni è facilmente
incassabile



Pulsante “learn” multifunzione

Caratteristiche:

- Per operare **necessita di un'alimentazione di 220 Volt ac**, che lo rende ideale per uso in casa, ufficio, negozio, ovunque sia necessario comandare un carico tra 0 - 220v ac/dc.
- Può gestire circuiti sia in corrente alternata che continua con un carico che arriva a 1.000 Watt
- Due possibilità di utilizzo (*viene venduto impostata funzione BISTABILE*):
 1. Monostabile: resta in ON finché il pulsante è premuto
 2. Bistabile: premendo tasto sul telecomando passa in ON; premendo nuovamente passa in OFF

Le due funzioni si impostano con il tasto “learn” all'interno del ricevitore

Per impostare la modalità desiderata, ricordando che è già BISTABILE, operare come segue:

• Cancellare la memoria del ricevitore tenendo premuto il tasto “learn” per circa 5 secondi finché il LED rosso si accende e poi si spegne. (memoria del ricevitore cancellata) : a questo punto è necessario impostare una delle seguenti scelte di funzionamento e memorizzare il telecomando.

1. Monostabile

Impostare tenendo premuto tasto “learn” per più di 5 secondi finché il LED rosso si accende per 4 secondi poi lampeggia brevemente una volta :

Rilasciando ora il tasto “learn”, il ricevitore funzionerà in modalità monostabile: il relè aggancia solo quando il tasto del telecomando è premuto

2. Bistabile

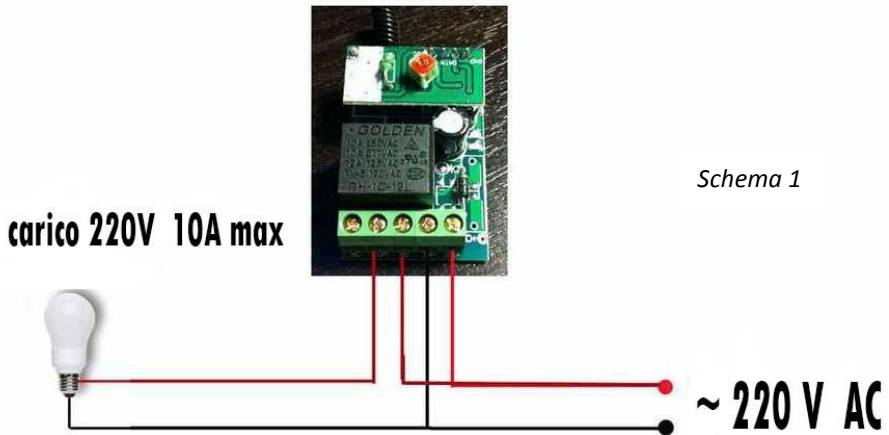
Continuando tenere premuto il tasto “learn” il LED rosso lampeggerà per due volte brevemente. Rilasciando ora il tasto “learn”, il ricevitore funzionerà in modalità bistabile: il rel è aggancia quando il tasto del telecomando è premuto una volta e sgancia quando il tasto del telecomando è premuto nuovamente.

Apprendimento (o sostituire, aggiungere) del telecomando.

Per memorizzare sul ricevitore il telecomando premere il tasto “learn” finché il LED rosso si accende e resta acceso. Rilasciare il tasto “learn” e premere tasto da imparare del telecomando per 3 sec. Il LED rosso del ricevitore lampeggerà per confermare che il tasto è stato memorizzato.

Mostra i collegamenti da eseguire per gestire **un servizio** (lampadina, motore o altro fino a 1.000 Watt) **che funzioni a 220Volt ac**, *come il ricevitore*.

schema collegamento per carichi con tensione di alimentazione uguale alla tensione di alimentazione del ricevitore.



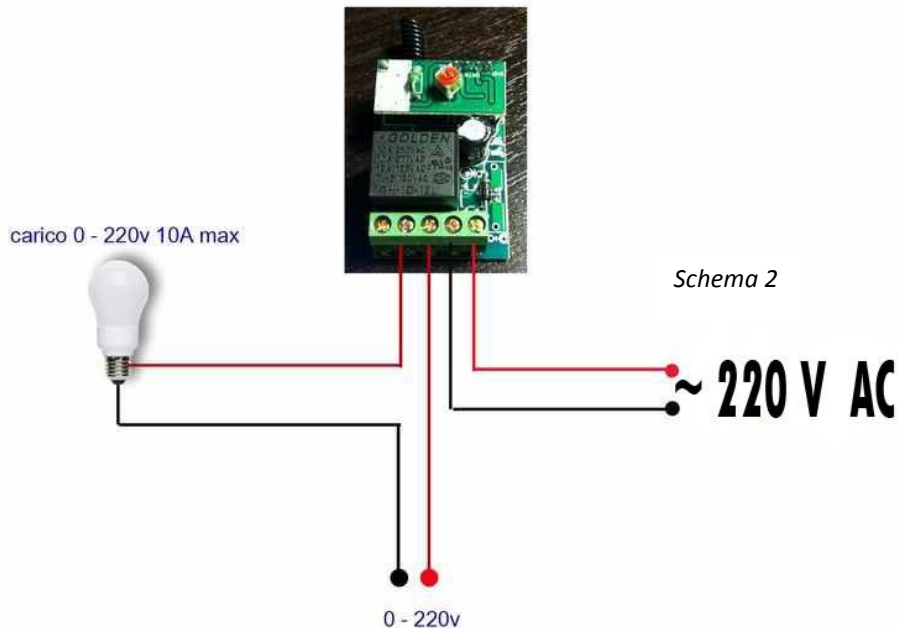
Attenzione:

Rispettare scrupolosamente lo schema indicato, un utilizzo diverso potrebbe essere pericoloso se applicato con questo schema; per gestire tensioni fino a 220 Volt, applicare lo schema 2

Attenzione:

Per operare su alta tensione è indispensabile l'intervento di un TECNICO SPECIALIZZATO

schema collegamento per carichi diversi della tensione di alimentazione



Mostra come collegare l'alimentazione del ricevitore ai 12 Volt cc e come allacciare alla rete 220 Volt corrente alternata il carico desiderato fino ad una potenza di 1.000 Watt

Dati tecnici ricevitore:

Voltaggio Entrata : 220 Volt AC

Voltaggio Uscita: fino a 220 Volt

Carico max applicabile: fino a 1000W

Misure ricevitore: mm.75x55x28

Il prodotto è disponibile anche nella versione con alimentazione a 12V DC.

Sono disponibili telecomandi separati per più utenti

Per informazioni e dettagli: shop@e-gadget.it

“E-gadget” non è responsabile del
incorretto uso del prodotto in quanto
il esso è destinato al personale
altamente qualificato

